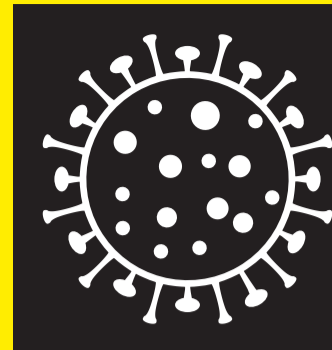


Coronavirus COVID-19



Coronavirus
COVID-19
Public Health
Advice

Rămâneți în siguranță. Protejați-vă reciproc.

Continuați să:



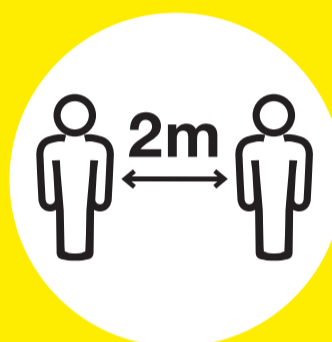
vă spălați

bine și des pe mâini,
pentru a evita
contaminarea



vă acoperiți

gura și nasul cu un
șervețel sau cu mâneca
atunci când tușiți sau
strănuțați și aruncați
șervețelul folosit în
siguranță



păstrați o distanță

de cel puțin 2 metri (6 feet)
față de alte persoane, în
special față de cele care ar
putea fi bolnave



evitați

adunările și spațiile
aglomerate



cunoașteți

simptomele. Dacă le
manifestați, autoizolați-vă
și contactați imediat
medical dvs., de familie

Simptomele COVID-19 includ

- > temperatură crescută
- > tuse
- > dificultăți de respirație
- > pierderea bruscă a mirosului sau gustului
- > simptome asemănătoare gripei

Dacă manifestați simptome, autoizolați-vă
pentru a-l proteja pe ceilalți și sunați medical
de familie pentru a vă efectua un test pentru
COVID-19.

#holdfirm

Pentru mai multe informații, vizitați

www.gov.ie/health-covid-19
www.hse.ie