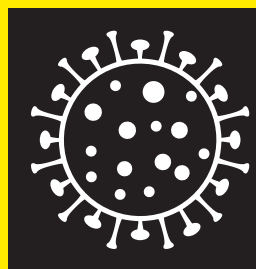


COVID-19 冠状病毒



Coronavirus
COVID-19
Public Health
Advice

哪些人士风险较高？



60岁以上的长者



有长期病患的人士, 如心脏病、
肺部疾病、糖尿病、癌症

如果这对您、或您认识的人士有影响,
请加倍小心。

若出现症状, 请避免与他人接触,
并浏览 HSE.ie, 了解如何应对。
或致电 1850 24 1850.



洗涤



遮掩



避免



清洁



停止



远离

预防冠状病毒。
关键在双手, 预防非难事。



Rialtas na hÉireann
Government of Ireland