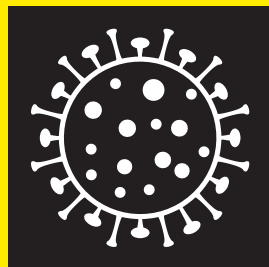


Koronawirus COVID-19



Coronavirus
COVID-19
Public Health
Advice

Kto jest najbardziej narażony?



Ludzie po 60-tym roku życia



Ludzie z przewlekłymi schorzeniami, takimi jak choroby serca, choroby płuc, cukrzyca i rak

Jeśli dotyczy to ciebie lub kogoś, kogo znasz, zachowaj szczególną ostrożność.

Jeśli masz objawy odizoluj się, aby chronić innych i zadzwoń do swojego lekarza rodzinnego (GP).
Odwiedź stronę [HSE.ie](https://www.hse.ie), aby uzyskać aktualne informacje i porady
Lub zadzwoń pod numer 1850 24 1850.



Myj



Zakrywaj



Unikaj



Utrzymuj w czystości



Przestań



Dystans

Ochrona przed koronawirusem.
Ochrona jest w naszych rękach.



Rialtas na hÉireann
Government of Ireland